

廃プラスチック類 搬入不可品  
(塩ビ (PVC) 製品・塩素検出製品)

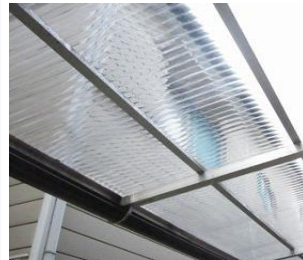
塩ビ管



雨どい



ビニールタン  
(波板・プラ製品  
含む)



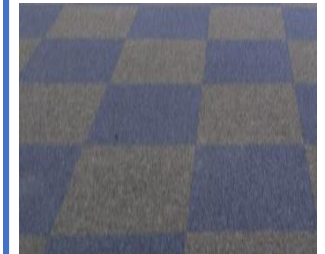
レコード



デスクマット



タイル  
カーペット



エアコン配管



配管カバー



ソファ  
革・ビニール生地



座椅子  
革・ビニール生地



防水遊具類



トラックシート



クロス類 (壁紙)



ケーブルカバー



防水シート



マネキン



カード類



ホース



廃プラスチック類 搬入不可品  
(塩ビ (PVC) 製品・塩素検出品)



全ゴム手袋類

ゴム製品の手袋は、見た目の判別がつかない為、全般お断りをさせて頂いております。



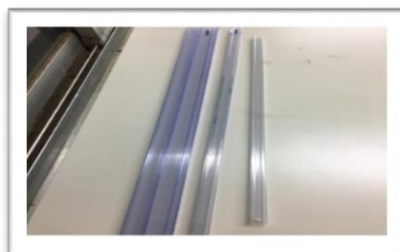
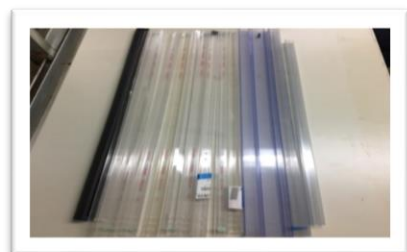
発泡ウレタン材  
(断熱材)

発泡ウレタンは、各種、各色共に、高塩素濃度検出の為、搬入出来ません。  
(搬入をご希望の場合は、塩素混入の有無を確かめる為、事前にサンプルの提出をお願いしております。)



見分け困難な  
塩ビ製品

一見、通常のプラスチックに見えますが、光に当たると青く見えるものは塩ビ製品となり、搬入出来ません。



廃プラスチック類 搬入不可品  
(塩ビ (PVC) 製品・塩素検出品)



ジャバラホース



スリッパ



ファイル製品



車シート



薬品包装  
(中身の有無問わず)



廃プラスチック類 搬入不可品  
(塗料類・液体、液状類等)

ペンキ (液体)



コーキング材



プリンター  
カートリッジ



シリカゲル



危険物プラ容器



廃プラスチック類 搬入不可品  
(不燃品・ゴム製品類・ガラス繊維)



防災シート  
防災マット



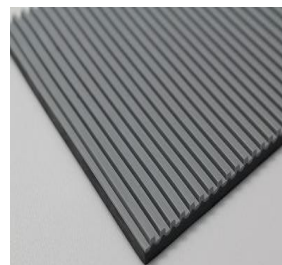
タイヤ



釣り竿  
釣り糸



ゴムマット



石膏ボード類



ヘルメット



グラスウール  
(断熱材)



靴  
サンダル各種



ボール類全般



FRP  
繊維強化プラスチック

- ・ 彩光用板材
- ・ 防水、防食材
- ・ 浴槽、水槽
- ・ 浄化槽
- ・ 給水タンク
- ・ レジャーポート
- ・ スキーボード
- ・ 自転車外装
- ・ ユニットバス  
(ガラス繊維混入)



# 廃プラスチック以外の禁忌品 1



### 電池類



00649-301163

### OA機器



### 樹脂の塊



### バッテリー



### 糸・毛糸類



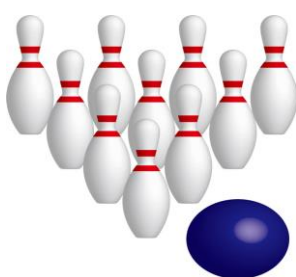
### スプリング入り クッション類



### クリアファイル (金具付き)



### ボーリング ピン・ボール



### 電気カーペット



### キャリーバック スーツケース



### ビデオテープ カセットテープ



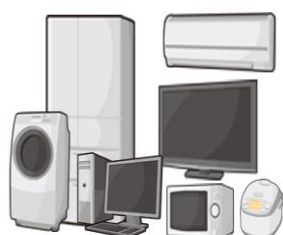
### ハンガー (金具付)



### ネジ類



### 家電



### 機械工具類



### がれき類



### 金属



### 陶器類



## 廃プラスチック以外の禁忌品 2



缶



ビン



電線  
(被覆部も不可)



傘



よしず  
葦簀



マッチ・ライター



ガスボンベ



羽毛・綿使用  
寝具類  
(マットレスは除く)

弊社お取引ユーザー様設備にて、寝具類の綿がだまになり、トラブルの原因となる為、寝具類のご搬入の一切をお断りとさせていただきます。



食品残渣  
残渣汚れのある物

食品残渣の付着がございますと、弊社製造フラフ燃料より、臭気発生及び、製造燃料塩素濃度が高まる為、残渣物、付着ビニール等はお断りさせて頂いております。(付着の際は、洗浄をお願い致します。)

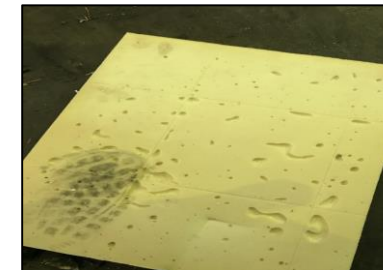


ビニールへ、血液等の付着がございます。搬入の際には、事前に洗浄をお願い致します。

可能



緩衝材

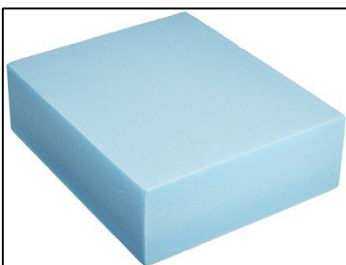


事前サンプル確認  
(塩素混入確立高)

ソファ・座椅子等使用



スタイロフォーム  
断熱材



ウレタン類の規制  
について

ウレタン類については、見た目での塩素混入の判断が付きません。  
実際にサンプルの数値を計測し、塩素混入が無ければ通常通りのご搬入が可能となります。

お客様に於かれましては、大変ご負担、ご迷惑をおかけすることと思われませんが、弊社安定操業によるサービス向上の為、何卒ご理解ご協力の程よろしくお願い申し上げます。